

# Üreten Türkiye Platformu



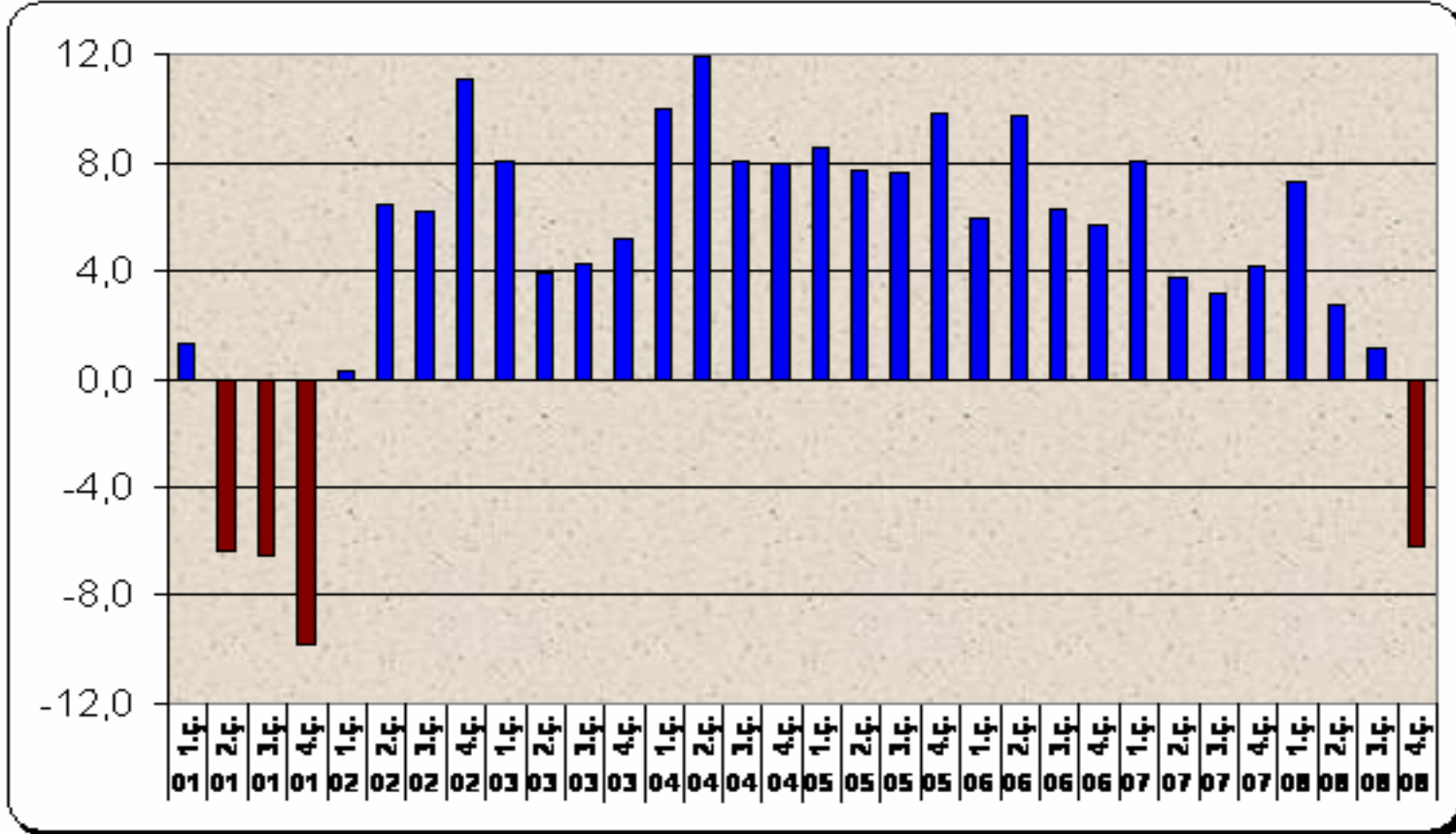
21 Mayıs 2009



## 2008'in son çeyreğinde %6.2 DARALDIK



Çeyrek dönemler itibarıyla büyüme (%)



Kaynak: TÜİK

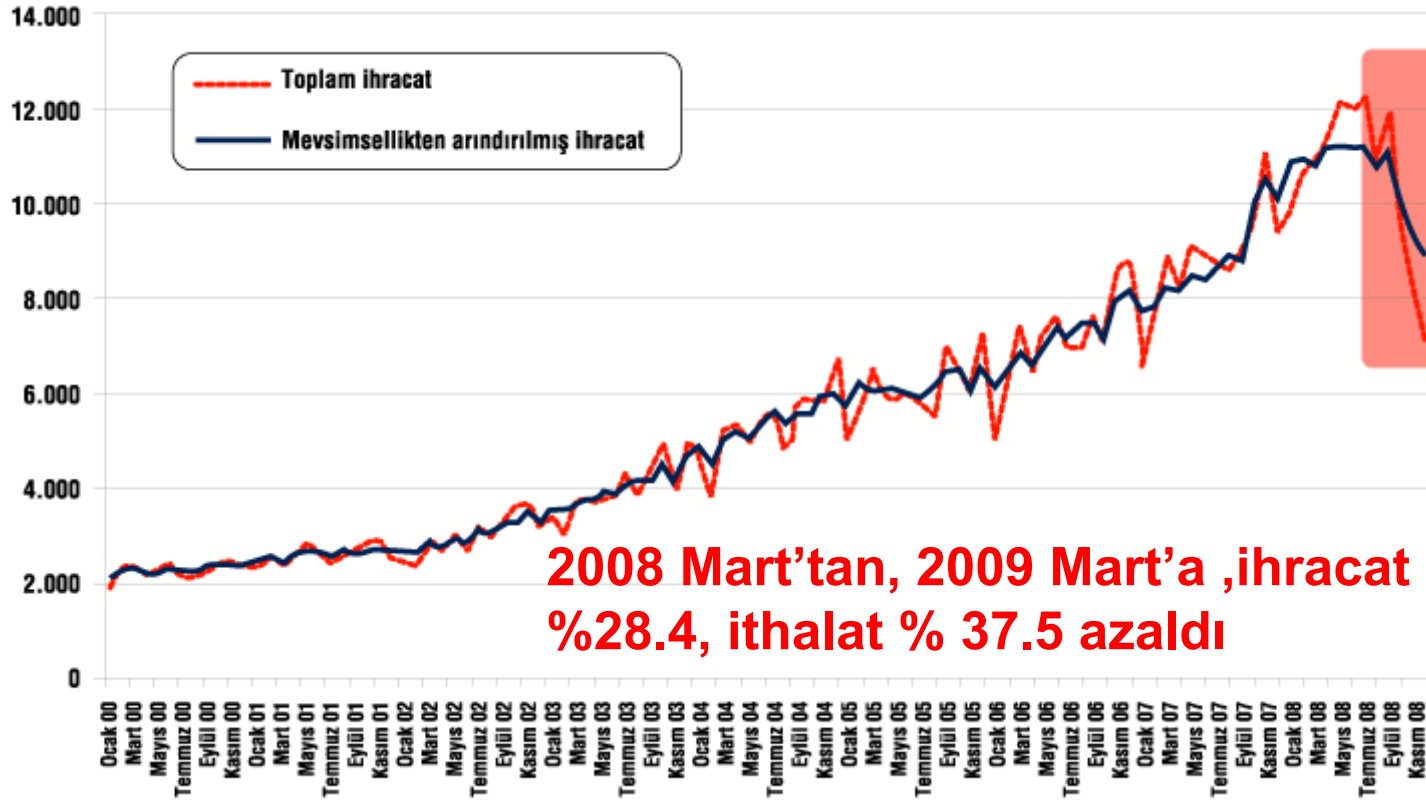
21 Mayıs 2009



# İhracatımızda Çarpıcı Bir Daralma Var



Türkiye' de toplam ihracat 2000-2008 Milyar Dolar



Kaynak: TÜİK

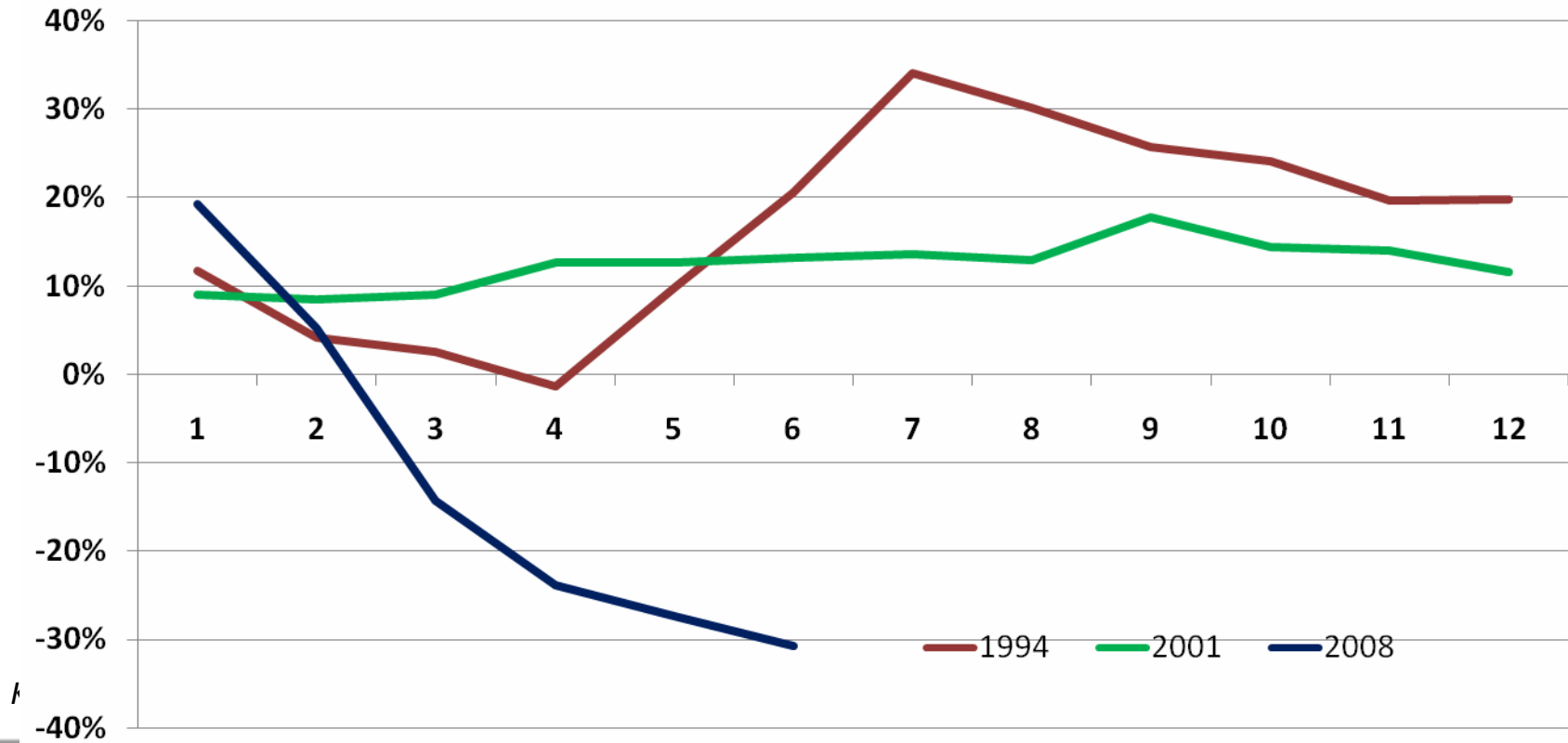
21 Mayıs 2009



## Bu Kriz Diğerlerinden Farklı



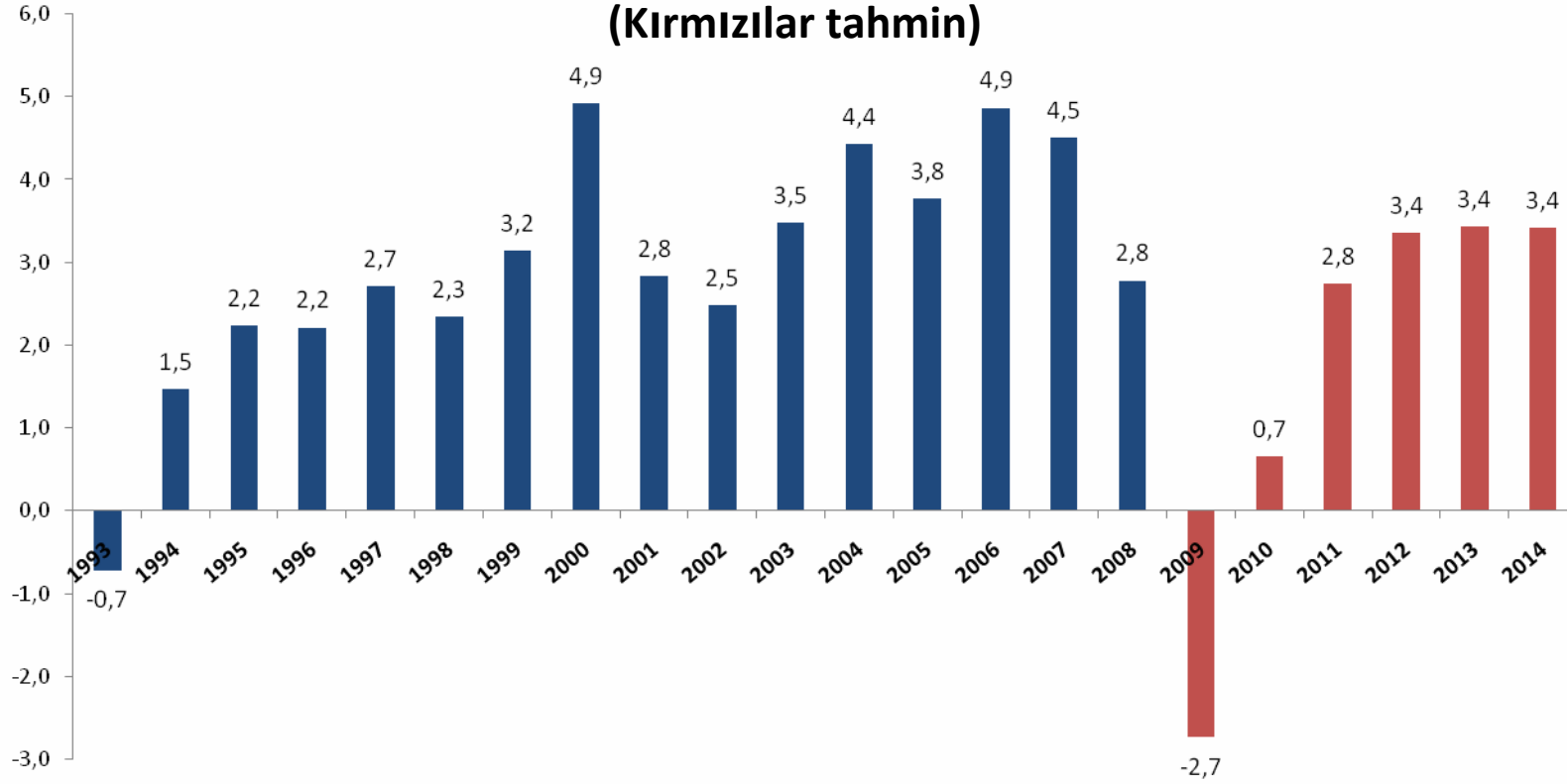
1994, 2001 ve 2008 krizlerinin ilk 12 ayındaki ihracat büyümesi (%)



## Bu Kriz Diğerlerinden Farklı



Tüm ihracat pazarlarımız için ağırlıklandırılmış reel büyüme 1993-2014  
(Kırmızılar tahmin)

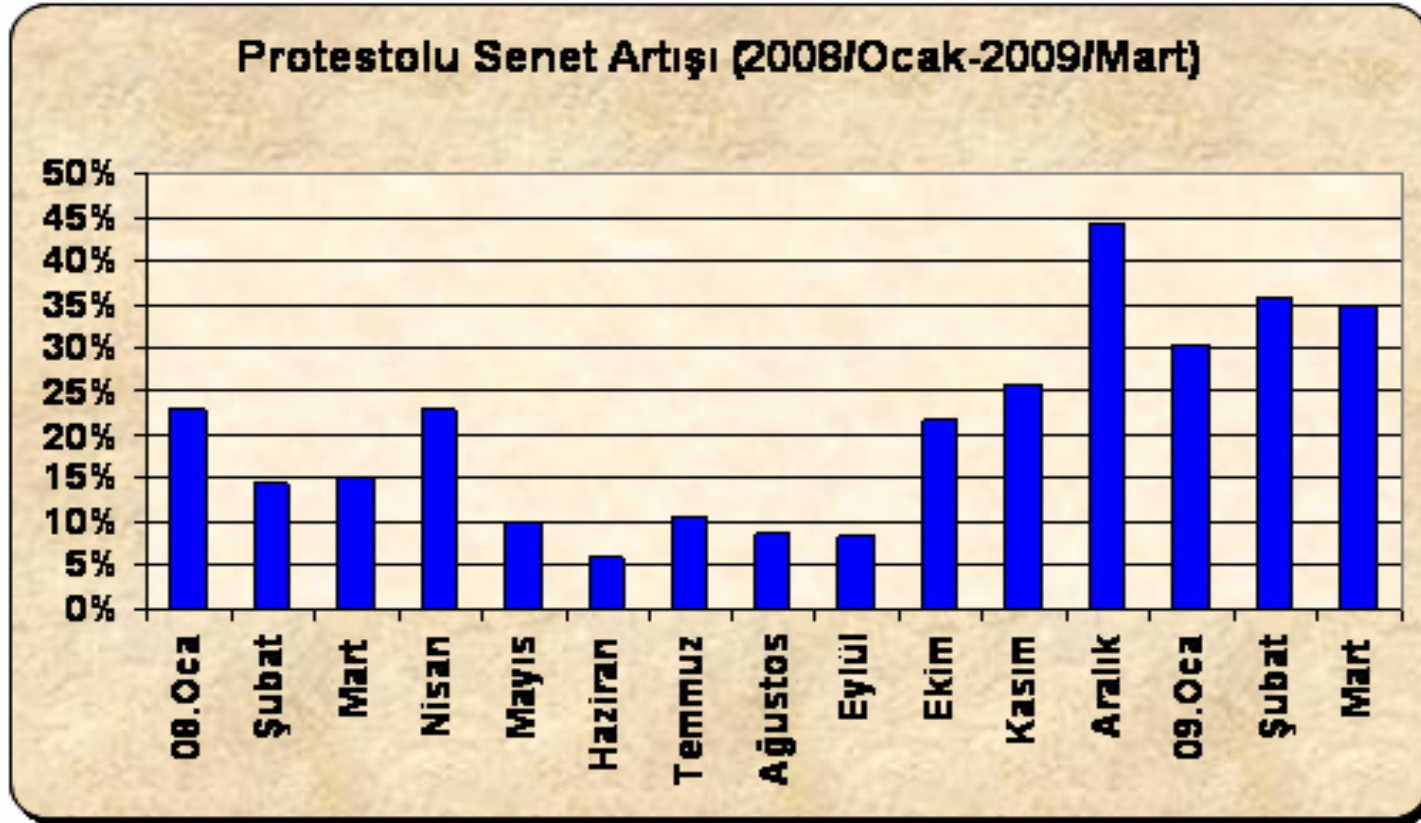


Kaynak: EIU

Mayıs 2009



## İç Piyasadaki Bozulma Protestolu Senet Sayısına Yansıyor



Kaynak: TCMB

Mayıs 2009



## Reel Sektördeki Güvensizlik İşyeri Açılışlarını Etkiledi



### Yeni Açılan İşyeri Sayısı (Şirketler+gerçek kişi ticari işletme sayısı) (önceki yılın aynı dönemine göre)

<b>Kasım 2008</b>	<b>% -32</b>
<b>Aralık 2008</b>	<b>% -23</b>
<b>Ocak 2009</b>	<b>% -23</b>
<b>Şubat 2009</b>	<b>% -22</b>
<b>Mart 2009</b>	<b>% -20</b>
<b>Nisan 2009</b>	<b>% -24</b>

Kaynak: TOBB

Mayıs 2009



## İmalat Sanayi Dibe Vurdu



### İmalat Sanayi Büyümesi (2006-2008)

<b>2008 Ağustos</b>	<b>%-5,5</b>
<b>2008 Eylül</b>	<b>%-5,3</b>
<b>2008 Ekim</b>	<b>%-8,2</b>
<b>2008 Kasım</b>	<b>%-15</b>
<b>2008 Aralık</b>	<b>%-20</b>

Kaynak: TÜİK

<b>2009 Ocak</b>	<b>% -24</b>
<b>2009 Şubat</b>	<b>% -26</b>
<b>2009 Mart</b>	<b>% -23,5</b>

Mayıs 2009



## İmalat Sanayi Alt Sektörleri Çökmeye Devam Ediyor



<u>Son 6 ayda İmalat Sanayi</u>	<u>(Ekim/08 – Mart/09)</u>	<u>Mart 09</u>
Otomotiv	% -51	% - 53
Büro Makineleri	% -47	% -41
Mobilya	% -21	% -32
Beyaz Eşya	% -30	% -32
Makine	% -26	% -28
Metal	% -20	% -27
Tekstil	% -28	% -20
TV	% -42	% -19
Hazır Giyim	% -11	% -19
Kimya	% -11	% -6
Gıda	% -23	% -5

Kaynak: TÜİK

Mayıs 2009



## İşsizlik En Büyük Problem



(milyon kişi)	2008 Şubat	2009 Şubat
Toplam İstihdam	19,8	19,9
SSK'lı sayısı	8,5	8,5
İşsiz Sayısı	2,7	3,8
Genel İşsizlik Oranı	% 11,9	% 16,1
Tarım-dışı İşsizlik	% 14,2	% 19,8
Tarım-dışı Genç İşsizlik	% 24,6	% 32,7

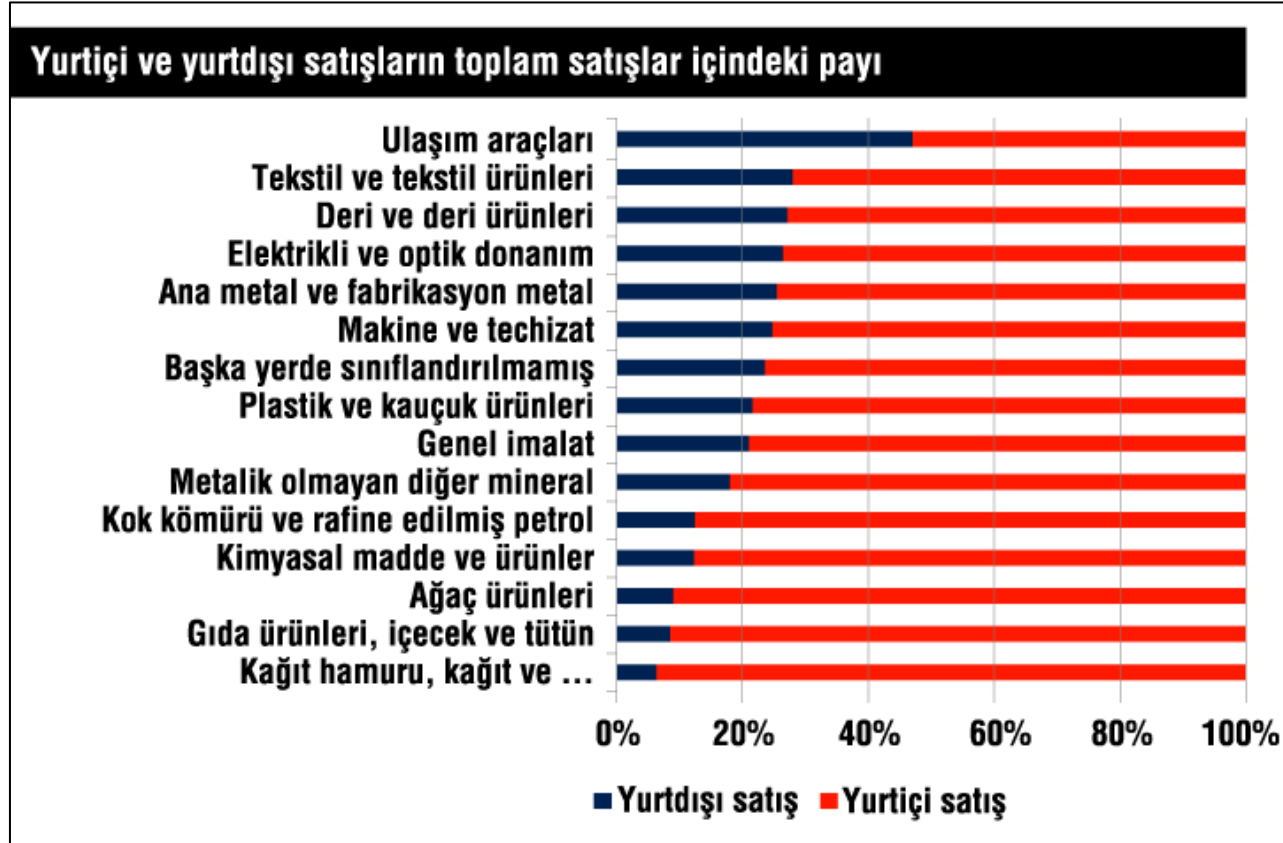
Kaynak: TÜİK



## Türkiye' de Asıl Önemli Olan İç Pazardır



Şirketlerin toplam satışlarının sadece %9' unu yurt dışı satışlar oluşturuyor.

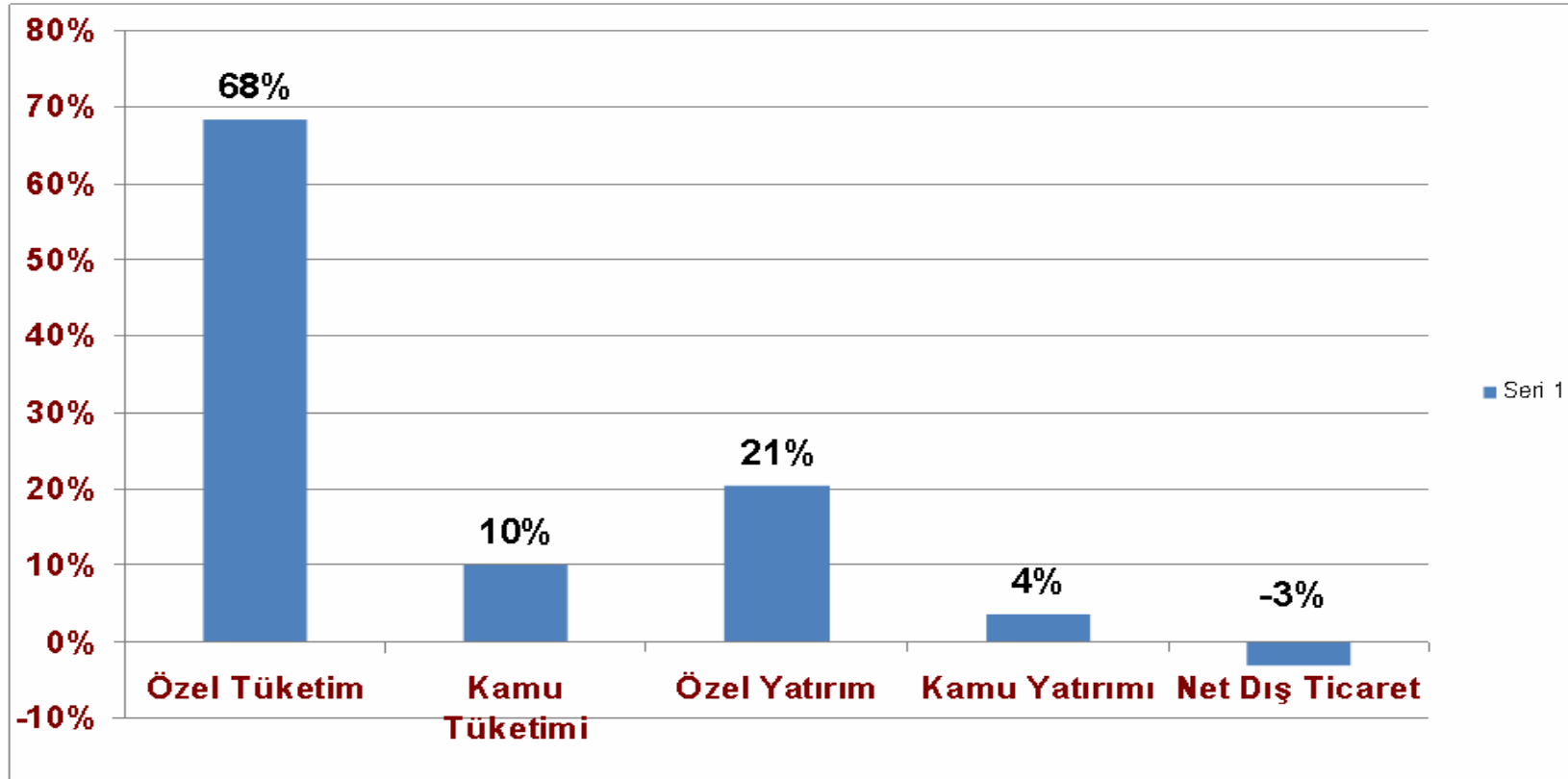


Kaynak: Girişimci Bilgi Sistemi

## Milli Gelirin Bileşenleri Arasında En Büyüğü İç Tüketimdir



2008 itibarı ile GSMH dağılımı (%)



Kaynak: Hazine

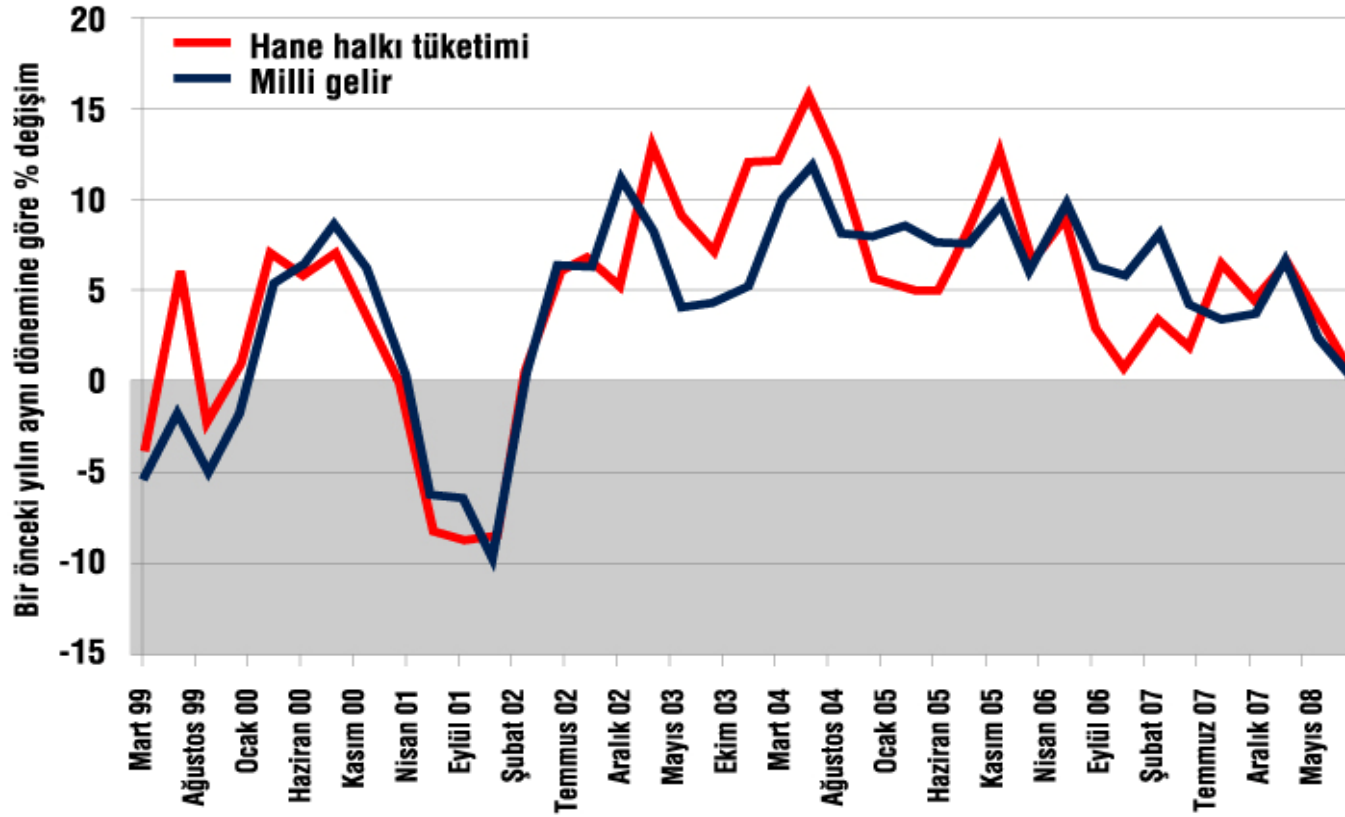
Mayıs 2009



# İç Talep Artışı Büyüme İçin Gerekli



Milli gelir ve yurtiçi tüketim yıllık büyüme oranları (1998 Ç1 - 2008 Ç1)



Kaynak: TEPAV

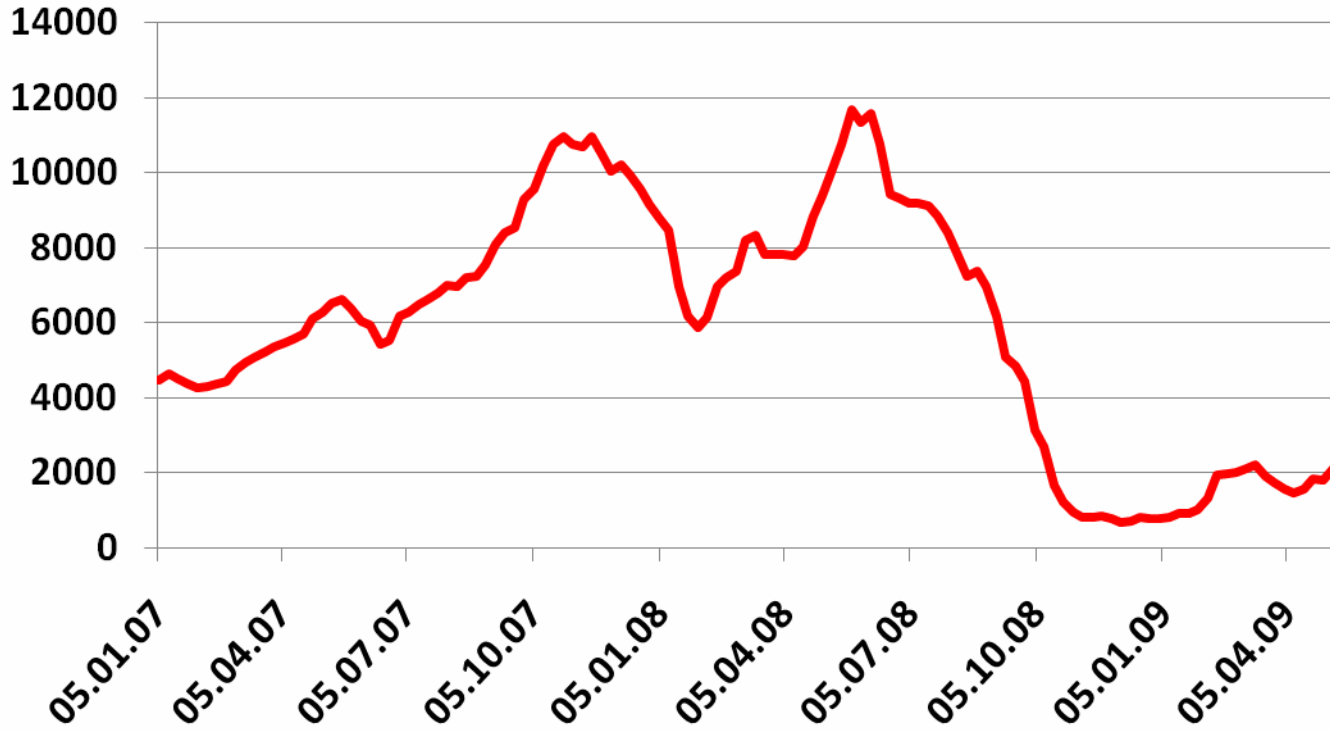
Mayıs 2009



# Küresel Kriz Hız Kesmeye Başladı mı?



Baltık Kuru Yük Endeksi (2007-2009, haftalık)



Kaynak: EcoWin

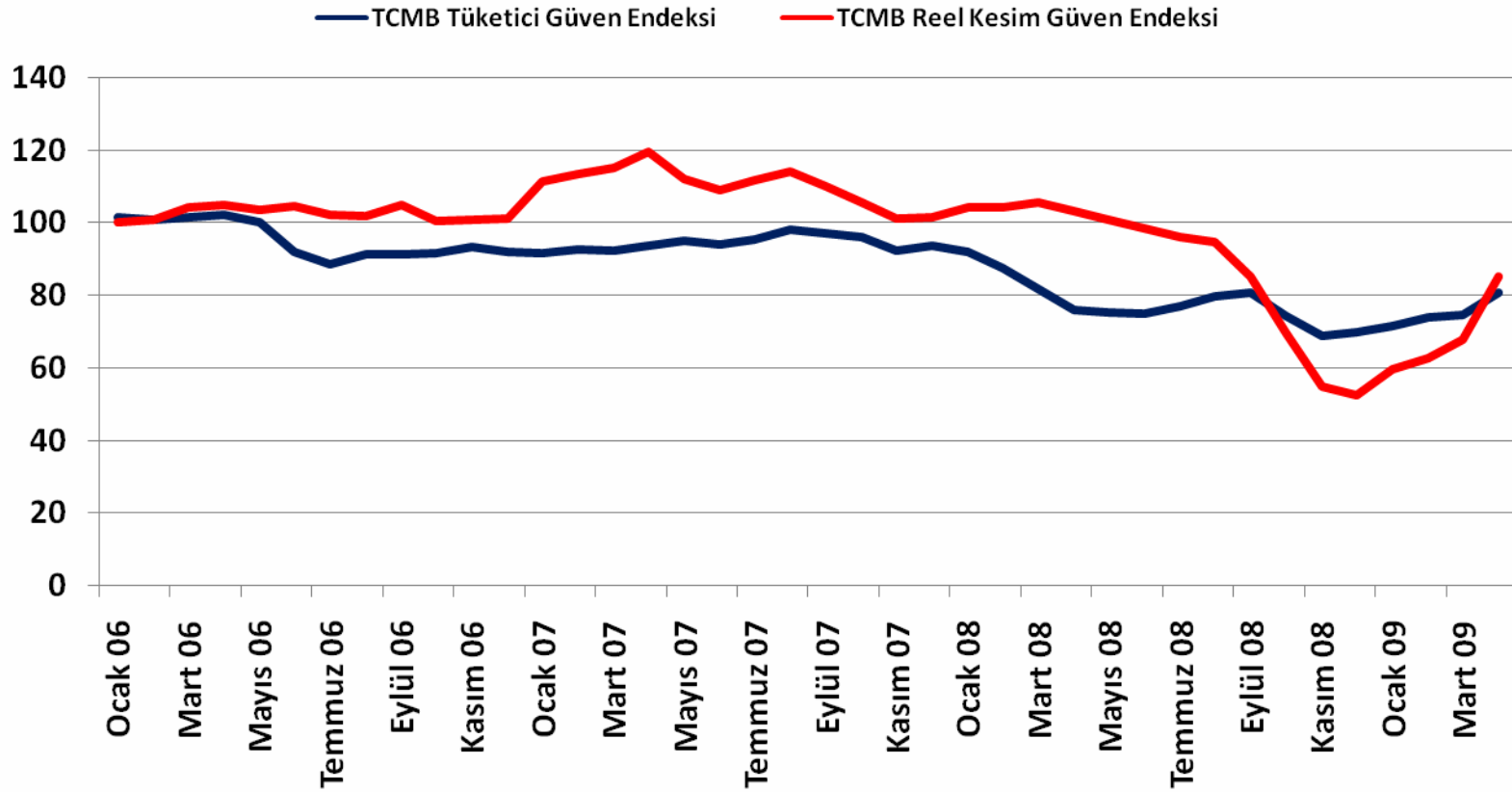
Mayıs 2009



# Küresel Kriz Hız Kesmeye Başladı mı?



## Reel kesim ve tüketici güven endeksleri (2006-2009, aylık)



Mayıs 2009

